

BUFFERS

THERMO[BUFFER™ MAMPARA (DIVISIÓN) AISLANTE

SOLUCIONES PARA EL MANEJO Y PROTECCIÓN DE LA CARGA

INSTRUCCIONES DE INSTALACIÓN



DESCRIPCIÓN DEL PRODUCTO

La mampara aislante BUFFERS THERMO BUFFER es un producto desechable de uso único, que permite a los exportadores enviar tanto productos fríos como congelados dentro del mismo contenedor o remolque refrigerado, dividiéndolo en dos o más secciones.

SOLUCION DE BAJO COSTO QUE PERMITE LA UNIFICACIÓN EN EL MISMO CONTENEDOR O REMOLQUE DE PRODUCTOS FRÍOS Y CONGELADOS

APLICACIÓN

La mampara aislante BUFFERS THERMO BUFFER es ideal para cadenas internacionales de restaurantes y mayoristas de productos alimenticios. Ya existe una cantidad en aumento de transportistas que la usa para ofrecer fletes refrigerados consolidados (congelados y fríos) desde por ejemplo Florida hacia el Caribe y América Central, desde Costa Rica hacia el Caribe y desde la Costa oeste hacia Hawaii.

Una variedad de modelos.

Modelo 1577: La Mampara aislante para contenedores refrigerados High-Cube (9' 6" de altura). 13 unidades por tarima. Cuenta con bloques de espuma para 36 unidades por mampara para bloquear el piso en T.

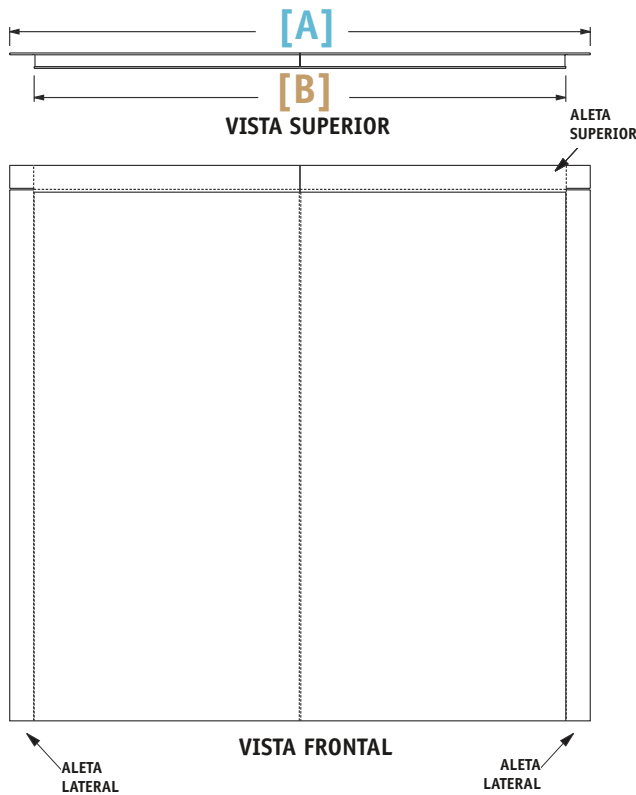
Modelo 1677: La Mampara aislante para remolques refrigerados (altura interna de 108" a 111"). 13 unidades por tarima. Cuenta con bloques de espuma para 36 unidades por mampara para bloquear el piso en T.

Modelo 1977: La Mampara aislante para contenedores refrigerados de altura estándar (8' 6"). 13 unidades por tarima. Cuenta con bloques de espuma para 36 unidades por mampara para bloquear el piso en T.



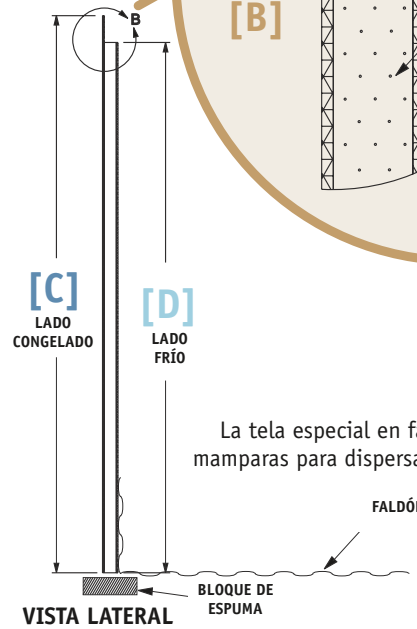
Asegure sus contenedores. Proteja su carga.

ESPECIFICACIONES TÉCNICAS

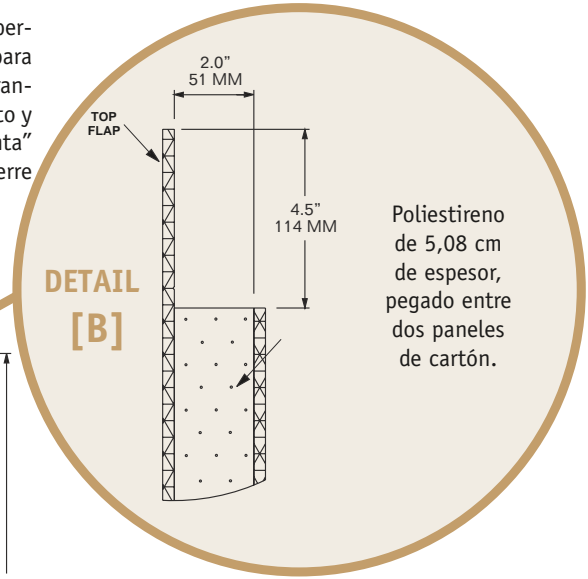


Las aletas laterales permiten que la mampara se conecte en un rango de 15 cm de ancho y que forme una "junta" para obtener un cierre hermético.

La aleta superior permite que la mampara se conecte en un rango de 7,5 cm de alto y que forme una "junta" para obtener un cierre hermético.



El bloque de espuma de 5,08 x 10,16 x 45,72 cm entra en las ranuras del piso (36 unidades por mampara).



La tela especial en faldón se pega a la base de las mamparas para dispersar el aire frío que pueda filtrarse.

MODELO	SE USA PARA	Se ajusta al rango de tamaño interior	DIMENSIONES DE LA MAMPARA				Peso
			A	B	C	D	
7001-1577	9'6" Contenedores frigoríficos altos	100-103" H 90-96" W	97,5" 2477 mm	89,3" 2267 mm	104,0" 2642 mm	99,5" 2527 mm	55,0 lbs/25,0 kg
7001-1677	45'-53' Remolques frigoríficos	108-111" H 94-100" W	101,0" 2565 mm	92,8" 2356 mm	112,0" 2845 mm	107,5" 2731 mm	65,0 lbs/29,5 kg
7001-1977	8'6" Contenedores frigoríficos altos	88-91" H 90-96" W	97,5" 2477 mm	89,3" 2277 mm	92,0" 2337 mm	87,5" 2223 mm	41,0 lbs/18,6 kg

INFORMACIÓN PARA PEDIDOS

- Seleccione el modelo con base a la información anterior.
- El pedido mínimo es por 13 unidades.
- Todos los pedidos se envían en múltiplos de 13 unidades.
- Disponibles en inventario o con plazo de entrega de 3 semanas para cantidades de 65 unidades o más.

BUFFERS THERMO|BUFFER™ BULKHEAD

INSTRUCCIONES DE INSTALACIÓN

PREPARACIÓN DEL CONTENEDOR O REMOLQUE

NOTA: Las siguientes páginas son para fines ilustrativos solamente. En una instalación real se debe:

- "Pre-enfriar" el contenedor o remolque
- Cargar primero la carga congelada
- Instalar 2 tarimas en forma vertical como espaciador entre la carga congelada y la mampara
- Después instalar la Mampara ó división aislante térmica

La Mampara BUFFERS THERMO BUFFERS de 40'

Instalar bloques de espuma

Comience en las tarimas espaciadoras e instale los bloques de espuma. Con cada mampara se envían 36 bloques. En cada contenedor hay 36 ranuras para rieles en el piso.

Comience desde cualquiera de los lados del piso del contenedor y coloque bloques de espuma en cada ranura para rieles.

Asegúrese de que la parte superior de los bloques de espuma se extienda por encima de los rieles del piso.

Cuando estén instalados apropiadamente, los bloques de espuma deben tocar el piso del contenedor y cubrir hasta la parte superior de los rieles del piso. Esto formará un sello de aire desde la parte inferior de la mampara hasta el piso.



BUFFERS
THERMO|BUFFER™
 BULKHEAD

INSTRUCCIONES DE INSTALACIÓN (CONT.)

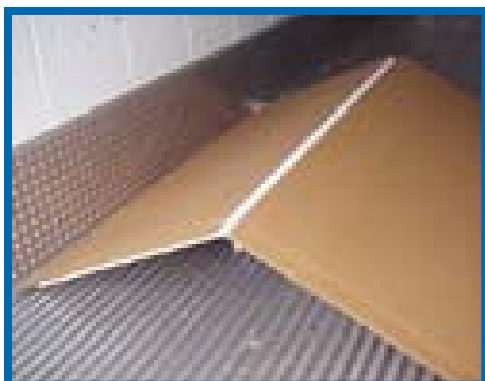
Instalación de la mampara

Coloque la mampara en el contenedor con el “borde inferior” sobre los bloques de espuma.

Ubique la mampara de manera que se abra y descanse sobre los “bordes laterales”.

El material laminado para protección del piso caerá al suelo.

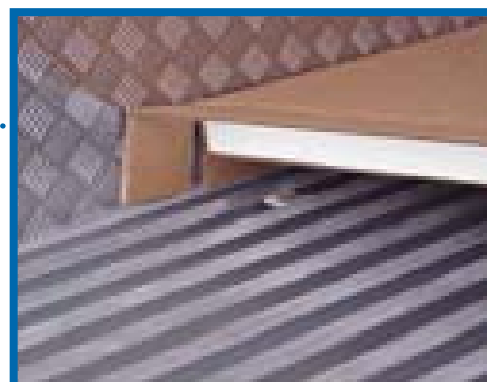
Asegúrese de que el “borde inferior” siga alineado con los bloques de espuma.



Despliegue la mampara hasta que toque las paredes laterales.

Las aletas de los bordes deben introducirse como se observa a la derecha.

Asegúrese de verificar que ambos lados hayan encajado correctamente.



BUFFERS THERMO|BUFFER™ BULKHEAD

INSTRUCCIONES DE INSTALACIÓN (CONT.)

Presione la mampara hacia abajo hasta que esté plana sobre el piso del contenedor.

Después puede comenzar a levantarla.



Levante la mampara de manera gradual hasta colocarla en su sitio. Las "tarimas espaciadoras" evitarán que la mampara se deslice.

Deje en el suelo el material laminado para protección del piso.



Mientras levanta la mampara, controle los costados.

Las aletas laterales deben introducirse para formar una "junta" entre el borde de la mampara y la pared.

BUFFERS THERMO|BUFFER™ BULKHEAD

INSTRUCCIONES DE INSTALACIÓN (CONT.)

Instalación de la mampara (cont.)

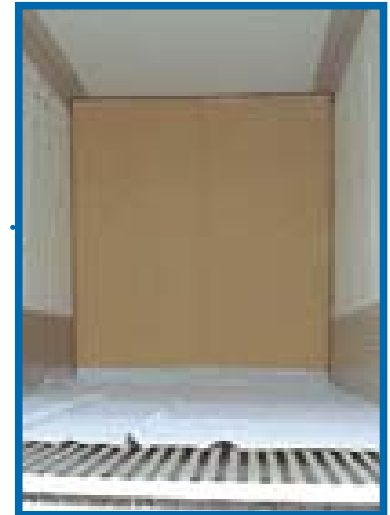
Cuando esté casi por completo en posición vertical, la aleta superior comenzará a superponerse. Formará así una unión entre el techo y la mampara.



Siga presionando la mampara para colocarla en su sitio.

Presione de manera adecuada para llevar la mampara a la posición vertical.

Presione con la misma intensidad en los lados derecho e izquierdo, a fin de evitar obstrucciones y deformaciones.



Desdoble y extienda el material laminado para protección del piso.
¡Con cuidado! No tire demasiado, podría despegarse de la parte inferior de la mampara. El material para proteger el piso debe cubrir hasta las paredes laterales.

